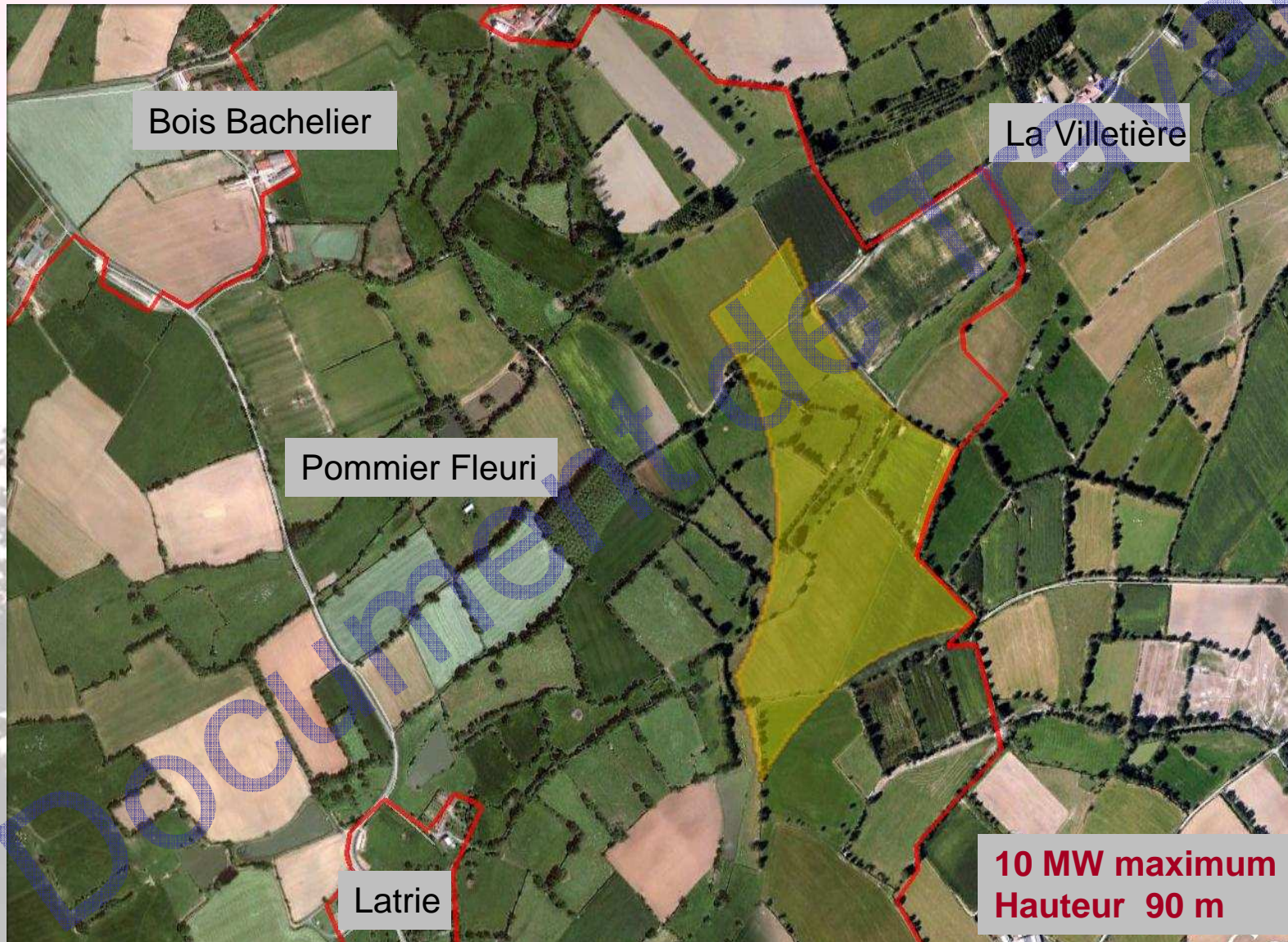




Zone C-La Forêt Sur Sèvre



-  Contour des Zones de Développement Eolien (ZDE)
Définies par la CdC et validées par le préfet
-  Zones d'Implantations Possibles (ZIP)
Définies par Ostwind en fonction des différentes servitudes

	Zone A- Mauléon	Zone C- La Forêt Sur Sèvre
Puissance maximale	15 MW	10 MW
Taille des éoliennes	150 mètres	90 mètres